

Installation & MSR - 13. Februar 2025

Für Hallen: Wärme und Licht von oben

Ob Umrüstung oder Neubau von Hallen – die Rmbh GmbH präsentiert in Frankfurt ihre Lösungen für Deckenstrahlplatten und Leuchten. Am Messestand zu sehen sind u. a. das leichte und leistungsstarke Modell KIT sowie das Baukastensystem KSP to go.

Bei allen **Deckenstrahlplatten** setzt Rmbh auf hohe Energieeffizienz, lange Lebensdauer und Nachhaltigkeit. Die Elemente sind DIN-geprüft und Keymark-zertifiziert. Damit stellen die Platten eine zukunftssichere Lösung dar, denn sie lassen sich mit unterschiedlichen Wärmeerzeugern kombinieren. Das vereinfacht das Anpassen des **Hallenheizsystems** hin zu hybriden Systemen und Wärmepumpen.

Baukastensystem KSP to go

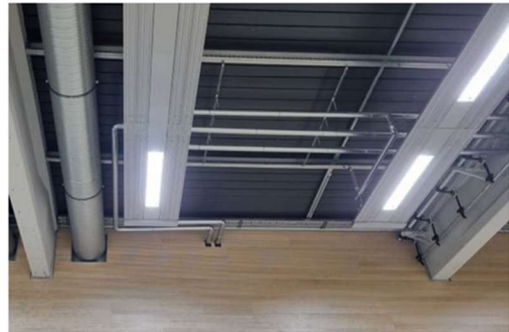
Besucher können am Messestand das Baukastensystem **KSP to go** kennenlernen. Das sind Deckenstrahlplatten für kleinere Hallen. Per Online-Tool lässt das System sich rasch auslegen und leicht montieren. Zudem ist es **sofort ab Lager lieferbar**. KSP to go kann mit LED-Leuchten ergänzt werden. Wärme und Licht werden so laut Anbieter wirtschaftlich, nachhaltig und wartungsfrei installiert.

Deckenstrahlplatten für Hallen

Des Weiteren gehört eine Auswahl an verschiedenen leistungsfähigen Deckenstrahlplatten zur Präsentation. Dazu zählen etwa **die neue KIT NG**, die ein geringes Gewicht und hohe Strahlungsleistung besitzt, oder die **KSP LED Premium** mit einer Vielzahl an integrierbaren LED-Leuchten von Industrieleuchten über ballwurfsichere Leuchten bis hin zu EX-Leuchten.

ISH Frankfurt | Halle 11.0 | Stand D05

www.rmbh.de



Rmbh zeigt auf der ISH verschiedene Ausführungen von Deckenstrahlplatten und Leuchten. Im Bild ein System des Herstellers in einer Sporthalle. – © Rmbh GmbH, Herrieden

WEITERE BEITRÄGE ZU DIESEM ARTIKEL

[Deckenstrahlplatten: Spezialist Rmbh verstärkt Vertrieb](#)

[← Zurück zur Startseite](#)