

Der österreichische

Installateur

Das offizielle Organ der Bundesinnung der Sanitär-, Heizungs- und Lüftungstechniker Österreichs

SPEICHER- TECHNIK VON MORGEN

Seite 35

Interview

Positive Prognosen in schwierigen Zeiten

Das fünfte LIM-Interview führt uns nach Niederösterreich. Mit LIM KR Karl Pech plauderte „Der österreichische Installateur“ u. a. über aktuelle Trends, überstandene Engpässe und Fakten, die gegen ein „alles negativ sehen“ sprechen.

Das Gespräch: auf Seite 6.

Gewerkeübergreifend

Aus alt mach neu

Zwei italienische Mehrfamilienhäuser bieten nach Renovierungsarbeiten besonders hohen Komfort – was u. a. an einem Uponor-Fußbodenheizungssystem liegt – dank der geringen Aufbauhöhe ist dieses ideal für die Renovierung.

Der Bericht: ab Seite 56.

 modocu
Weil deine Arbeit zählt!

Mit
Bautages- &
Regiebericht

Die Fotodoku-App
für Installateure

In Partnerschaft mit

 HOLTER

Schnell und
einfach am
Smartphone
bestellen!

 **NEU!**
Preisinformationen
über **HOLTER Mobile**

Es wird noch einfacher!

August Brötje GmbH

Ein bewährter Partner bei der Heizungstechnik



(v.l.n.r.) Heizungsbaumeister Torben Ker Schröder und Lars Steinicke, beide BRÖTJE; Sven Krause, Haustechnik wohninvest Weser-Stadion, und Geschäftsführer Hans-Jörg Otto nach dem Einbau der BRÖTJE-Heizanlage.

Je größer ein Objekt, desto gewichtiger ist eine zuverlässige und nachhaltige Beheizung. Der SV Werder Bremen setzt deshalb bei der Wärmeversorgung seines Stadions auf Anlagentechnik von BRÖTJE. So kommt der Fußballverein seinem Ziel näher, bis 2040 klimaneutral zu werden.

Gute Erfahrungen

Bereits 2019 wurden im wohninvest Weserstadion zwei frei modulierbare Gas-Brennwertkessel der BRÖTJE-Serie SGB 610 i in Kaskade geschaltet. Mit einer Nennheizleistung von 1,2 MW versorgen sie den Stadionrasen über eine 26 km lange Rasenheizung effizient und sicher mit Wärme. Denn nur bei einer kontinuierlichen Temperatur von 9 °C an den Graswurzeln ist das Grün tritt- und wetterfest und damit optimal bespielbar. Durch die Anbindung des Heizsystems an die Gebäudeleittechnik können die Greenkeeper die Werte zentral überwachen und steuern. Für die aktuelle Heizungsmodernisierung der Ostkurve wählten die Stadion-Betreiber aufgrund guter Erfahrungen in Sachen Installation und Betriebssicherheit erneut BRÖTJE als Partner. Das Areal beherbergt neben der Tribüne sowohl das Wilhelm-Scharnow-Internat mit 20 Einzelzimmern als auch den Profikomplex samt Dusch- und Fitnessräumen und den VIP-Bereich-Ost. Auch hier entschied man sich

bewusst für zwei Gas-Brennwertkessel: Dank modulierendem Betrieb können sie den außergewöhnlichen Wärmebedarf des Areals effizienter decken als Wärmepumpen. Außerdem laufen sie als redundantes System besonders ausfallsicher. Die in Kaskade geschalteten SGB-400-i-Geräte erreichen eine gemeinsame Nennwärmeleistung von 852 kW, die Wärmeabgabe erfolgt über 14 statische Heizkreise. Mithilfe der Regelung ISR OZW und dem BRÖTJE-Datenportal lassen sich Fernwartungen schnell und ortsunabhängig erledigen.

Effiziente Investition

Die energieeffiziente Heizungsanlage von BRÖTJE ist Teil des umfassenden Nachhaltigkeitskonzepts des SV Werder Bremen. Zu den weiteren Umweltschutzmaßnahmen gehören unter anderem eine gebäudeintegrierte PV-Anlage, die Verwendung von Ökostrom und ein Pfandbechersystem an Spieltagen. Die Deutsche Umwelthilfe lobte den Fußballverein für seine Nachhaltigkeitsstrategie als Umweltpionier. Mit über 100 Jahren Branchenerfahrung entwickelt und fertigt BRÖTJE Heizungs- und Wärmetechnik für Wohnhäuser sowie gewerbliche und institutionelle Anwendungsbereiche. Das Unternehmen beschäftigt 550 Mitarbeiter und deckt die komplette Heizungstechnik ab.

STROM

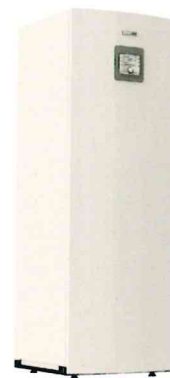
Robert Bosch AG

Klimafreundlich und leise: Die Wärmepumpe kanns

Vorlauftemperaturen von bis zu 60 °C, sieben verschiedene Leistungsgrößen und ein SCOP von bis zu 4,75 – die Wärmepumpe Compress 3400i AWS von Bosch hat jede Menge Neuerungen im Gepäck.

Extrem leiser Betrieb

Dabei ist sie je nach Ausführung mit einem maximalen Schallleistungspegel von 56 dB(A) bis 58 dB(A) gerade in der Nacht noch leiser als ihre Vorgängerin. Dank ihrer Split-Bauweise erlaubt die Compress 3400i AWS den Einsatz von Kältemittelleitungen, die eine flexible und schnelle Verbindung zwischen Innen- und Außeneinheit ermöglichen. Ein weiterer Vorteil der Compress 3400i AWS liegt im verwendeten Kältemittel. Bei den kleinen und mittelgroßen Außeneinheiten (Typ 4-10-S) kommt das Kälte-



Heizung, Kühlung und Warmwasser: Bosch Compress 3400i AWS.

mittel R32 zum Einsatz, das durch ein geringes GWP umweltfreundlicher als vergleichbare Kältemittel ist. Wie alle Inneneinheiten der neuen Wärmepumpe eignet sie sich nicht nur zum Heizen und zur Warmwasserbereitung, sondern auch zum Kühlen.

STROM

RMBH GmbH

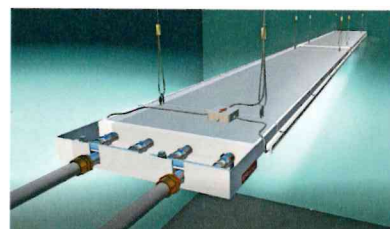
Baukastensystem für kleine Hallen

Das schlanke Baukastensystem KSP to go steht für optimale Wärmeverteilung durch Deckenstrahlplatten und rasche, einfache Installation. Optional lassen sich fertig konfektionierte Boxen mit LED-Leuchten und Regelungstechnik ergänzen. Damit eignet sich das Komplettpaket aus dem Hause RMBH bestens für kleine und mittlere Hallen bis ca. 400 m². Zwei Längen und jeweils drei Breiten – aus diesen Deckenstrahlplatten lassen sich mit dem Online-Rechner

die erforderlichen Komponenten ermitteln. Anhand der Eingaben zu Raumgröße, Vor- und Rücklauf, Raumtemperatur und Heizleistung erscheint ein Ergebnis mit Einkaufsliste als PDF, das auch für die Angebotserstellung geeignet ist. Darin enthalten sind die notwendigen Sammler- und Verbindungssets und Abhängungen sowie optional LED-Leuchten und die Regelungstechnik.

STROM

KSP to go bietet Wärme und Licht von oben. Die RMBH GmbH ist auf die Beheizung und Beleuchtung von Hallen spezialisiert.



RMBH GMBH - HEERDEN